

ZINC

7,5 x 30 cm · 3" x 12"



MERCURY



Pasta blanca
White body tiles



Brillo
Shiny

ZINC

7,5 x 30 cm · 3" x 12"



MERCURY

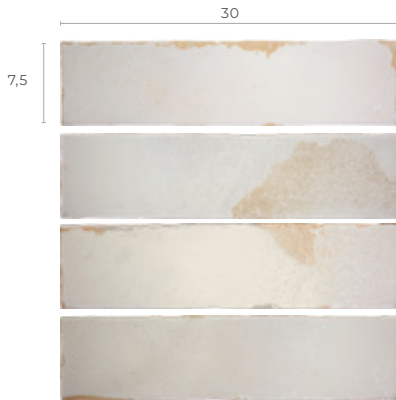


Pasta blanca
White body tiles

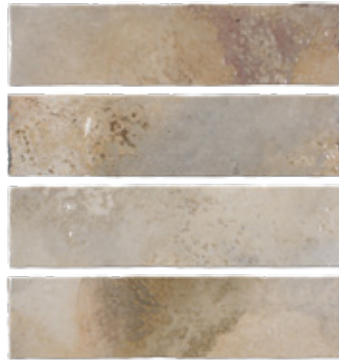


Brillo
Shiny

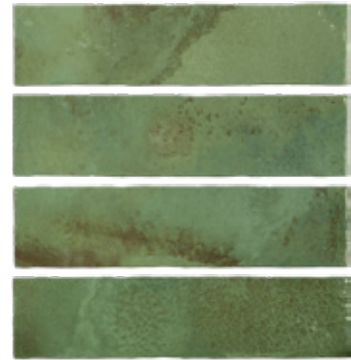
Colores. Colors



Blanco



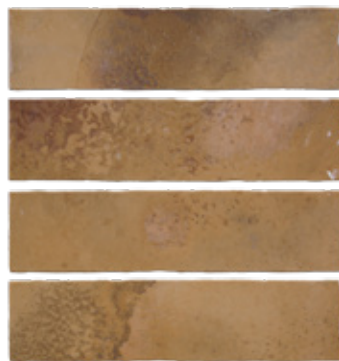
Beige



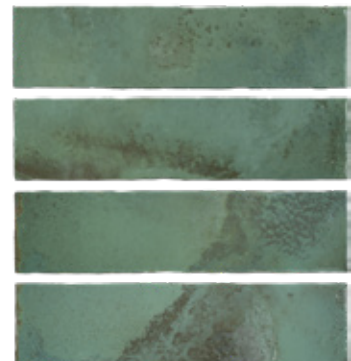
Verde



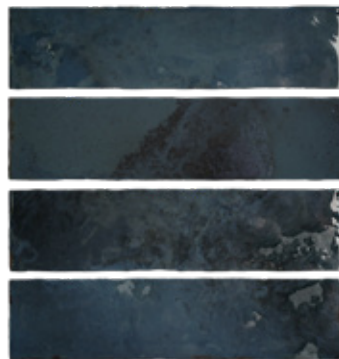
Gris



Ocre



Verde Oscuro



Azul

Información general. General information.



MERCURY

REVESTIMIENTO. WALL TILES



7,5x30 cm
3" x 12"

colección. collection	ZINC
producción. production	Baldosa cerámica de prensa. Ceramic press tile
material. material	Porosa Pasta Blanca. Porous White Body tiles
características. characteristics	Colección que fusiona lo artesanal con la innovación cerámica, diseño que imita al óxido y que al ser iluminado produce un efecto iridiscente. Collection that fuses craftsmanship with ceramic innovation, a design that imitates rust and which, when illuminated, produces an iridescent effect.
espesor. thickness	8,2 mm
tamaño nominal. nominal size	7,5x30 cm · 3" x 12"
especificaciones. specifications	Colección de esencia tradicional, compuesta de 7 colores, único formato de 7,5 x 30 cm. Collection of traditional essence, composed of 7 colours, unique format of 7,5 x 30 cm.
normativa. regulation	Norma EN 14411

Consejos de colocación y mantenimiento. Installation and maintenance tips

uso. use	Revestimiento 7,5 x 30 cm. 3"x12" wall tile
consejos de colocación. placement advice.	Para garantizar una buena armonía de los tonos en la colocación en obra, se recomienda sacar el material simultáneamente de varias cajas. For an even, smooth shading effect when laying, alternate material from several different boxes.
adhesivo recomendado. recommended adhesive	Cemento cola recomendado C1. Recommended glue cement C1.
junta recomendada. recommended joints	De 2 a 3 mm. De 2 a 3 mm joints
consejos de limpieza de fin de obra. cleaning at the end of installation	La operación de limpieza más importante se lleva a cabo inmediatamente "después de la colocación de la baldosa". Esto implica la eliminación completa de los residuos de lechada y de la suciedad de la colocación de las propias baldosas. Una eliminación inadecuada o tardía de estos residuos puede crear sobre la baldosa una película cementosa capaz de absorber toda forma de suciedad, dando la impresión que se ensucia la baldosa, cuando el problema está en la película superficial de suciedad. Una vez efectuado el rejuntado de las baldosas, eliminar el material sobrante cuidadosa e inmediatamente, utilizando para ello una esponja y agua limpia abundante, repitiendo esta operación tantas veces como sea necesario. No debe realizarse la limpieza del material con espátulas metálicas ni estropajos abrasivos. En el caso de manchas resistentes, limpiar con alcohol y agua caliente y frotar con un paño limpio. Una vez efectuado el lavado mencionado arriba, deberá efectuarse un lavado básico o alcalino utilizando detergentes desengrasantes. The most important cleaning operation is carried out immediately "after tile laying". This involves the complete removal of grout residues and dirt from the laying of the tiles themselves. Inadequate or late removal of these residues can create a cementitious film on the tile capable of absorbing all forms of dirt, giving the impression that the tile is soiled, when the problem lies in the surface film of dirt. Once the tiles have been grouted, remove the excess material carefully and immediately, using a sponge and plenty of clean water, repeating this operation as many times as necessary. The material should not be cleaned with metal spatulas or abrasive scouring pads. In the case of stubborn stains, clean with alcohol and hot water and rub with a clean cloth. After the above washing, a basic or alkaline wash should be carried out using degreasing detergents.
limpieza general. general cleaning	Durante su uso, la limpieza de la baldosa debe hacerse de forma similar a la limpieza de cristales. Se puede emplear productos de tipo amoniacal e incluso lejía, ambos diluidos en agua. En caso de manchas particulares y/o especialmente resistentes, es aconsejable usar detergentes específicos según especificaciones del fabricante del limpiador. Es importante hacer siempre una prueba previa antes de usar los productos detergentes. During use, the tile should be cleaned in a similar way to glass cleaning. Ammonia-type products and even bleach can be used, both diluted in water. In case of particular and/or particularly stubborn stains, it is advisable to use specific detergents according to the cleaner manufacturer's specifications. It is important to always carry out a preliminary test before using detergent products.
calibres. calibers	La tolerancia es de +/- 1 mm. Tolerance is +/- 1 mm.

Baldosas cerámicas prensadas en seco.

Dry pressed ceramic tiles.

Norma EN 14411 anexo L, grupo BIII, GL.

PROPIEDADES DIMENSIONALES Y CALIDAD DE SUPERFICIE / DIMENSIONAL PROPERTIES AND SURFACE QUALITY						
Características técnicas Technical features	Norma Testing Method	Unidad Meas. unit	Valores Típicos Promedio Technical feature	Límites establecidos Established limits		
Dimensiones Dimensions				Long. nominal borde N Nominal Length of edge N (cm) 7≤N<15	Long. nominal borde N Nominal Length of edge N (cm) N≥15	
Largo y ancho Length and width	ISO 10545-2	(mm) (%)	Cumple con los estándares. Complies with the standards	±0,75 mm	±0,5%	±2,0 mm
Espesor Thickness			Cumple con los estándares. Complies with the standards	±0,5 mm	±10%	±0,5 mm
Rectitud de los lados Straightness of sides			Cumple con los estándares. Complies with the standards	±0,5 mm	±0,3%	±1,5 mm
Ortogonalidad Rectangularity			Cumple con los estándares. Complies with the standards	±0,75 mm	±0,5%	±2,0mm
Curvatura CC-CL-A Surface Flatness c.c - e.c.- w.			Cumple con los estándares. Complies with the standards	±0,5 mm	±0,3%	±1,5 mm
Aspecto Superficial Surface Quality		(%)		≥95%		

PROPIEDADES FÍSICAS/ PHYSICS PROPERTIES				
Características técnicas Technical features	Norma Testing Method	Unidad Meas. unit	Valores Típicos Promedio Technical feature	Límites establecidos Established limits
Absorción de Agua Water absorption	ISO 10545-3	(%)	>10	Eb >10% min 9%
Módulo de Ruptura Modulus of Rupture	ISO 10545-4	(N/mm ²)	≥12	Media ≥12
Fuerza de Ruptura Breaking Strength	ISO 10545-4	(N)	≥600	≥600 (Espesor/ Thickness ≥7,5 mm) ≥200 (Espesor/Thickness < 7,5 mm)
Abrasión PEI Resistance to surface abrasion	ISO 10545-7	-	-	Valor declarado / Declared value
Dilatación térmica/ Linear thermal expansion coefficient	ISO 10545-8	(x10 ⁻⁶ /°C)	≤9	Valor declarado / Declared value (EN 14411:2016) Método Disponible/ Testing Method available (ISO 13006:2018)
Choque Térmico Thermal Shock Resistance	ISO 10545-9	-	Cumple con los estándares Complies with the standards	Valor declarado / Declared value (EN 14411:2016) Método Disponible/ Testing Method available (ISO 13006:2018)
Mohs Mohs	UNE 67-101:1985+1M:92	-	2	Valor Declarado / Declared Value
Resistencia Helada Frost resistance	ISO 10545-12	-	-	Cumple/ Pass according to EN ISO 10545-1 (EN 14411:2016) Exigido/ Required (ISO 13006:2018)
Reacción al Fuego Reaction to fire	-	-	Paredes. Wall Class A1 FL / A1	Clase A1/ Class A1 or Clase/ Class A1 FL (EN 14411:2016)
Resistencia del color a la exposición a la luz Color resistance to light exposure	DIN 51094	-	Cumple con los estándares Complies with the standards	Ninguna muestra debe mostrar modificaciones notables de color. No sample must show noticeable colour modifications

Baldosas cerámicas prensadas en seco.

Dry pressed ceramic tiles.

Norma EN 14411 anexo L, grupo BIII, GL.

PROPIEDADES QUÍMICAS/ CHEMICAL PROPERTIES			
Características técnicas Technical features	Norma Testing Method	Valores Típicos Promedio Technical feature	Límites establecidos Established limits
Resistencia a productos químicos para uso doméstico y sales para piscinas / Resistance to chemicals for household use and swimming pool salts	ISO 10545-13	GA	GB Min (EN 14411:2016) GB Min (ISO 13006:2018)
Resistencia a bajas concentraciones de ácidos y álcalis / Resistance to low concentrations of acids and alkalis	ISO 10545-13	GLA	Valor Declarado/ Declared value (EN 14411:2016) Método Disponible/Testing Method available (ISO 13006:2018)
Resistencia a altas concentraciones de ácidos y álcalis / Resistance to high concentrations of acids and alkalis	ISO 10545-13	GHA	Valor Declarado/ Declared value (EN 14411:2016) Método Disponible/ Testing Method available (ISO 13006:2018)
Resistencia Manchas Stain resistance	ISO 10545-14	Clase/ Class 5	Valor Declarado/ Declared value (EN 14411:2016) Método Disponible/ Testing method available (ISO 13006:2018)

c.c. - Curvatura central, relacionada con la diagonal calculada a partir de los tamaños de trabajo. c.c. - Centre curvature, related to diagonal calculated from the work sizes

C.L. - Curvatura Lateral, relacionada con los tamaños de trabajo correspondientes.

e.c. - Edge curvature, related to the corresponding work sizes.

A. - Alabeo relacionado con la diagonal calculada a partir de los tamaños de trabajo. w. - Warpage, related to diagonal calculated from the work sizes. *ape*

Embalaje. Packing

Formato Size	Piezas/caja Pieces/box	M ² caja sqm box	Peso/caja Weight/box	Cajas/palet Boxes/pallet	M ² /palet sqm/pallet	Peso/palet Weight/pallet
7,5x30 cm - 3"x 12"	22	0,495	8,0 kg	120	59,400	980 kg

